



Belle & Moi  
Hoogstraat 79  
B-8531 Bavikhove

Tel. : + 32 (0)56 70 35 91  
Fax : + 32 (0)56 70 39 63  
Email : [info@bellemoi.be](mailto:info@bellemoi.be)  
Website : [www.bellemoi.be](http://www.bellemoi.be)

Dhr en Mevr

## CRYSTAL SWIM (vlarem II) Inground



## crystal swim

### 1. KUIP: top kwaliteit, eigen productie

- \* Ruime buiten afmetingen: 430x240x132 cm , zorgen voor een aangenaam zwemplezier
- \* waterniveau +/- 115 cm, ca. 7000 L
- \* kuip in acryl, versterkt met vinylester en polyester, hand gerold (permaabond garantie)
- \* kleur: Sterling silver



(afgebeeld in Sterling silver)

### 2. ROMEINSE TRAP: comfort om zonder zorgen te kunnen instappen

- \* met antislip op de trap en de bodem
- \* gemakkelijke instap via 4 treden
- \* de trap kan ook dienst doen als zitplaats voor de kinderen of voor volwassenen om te genieten van zon en water



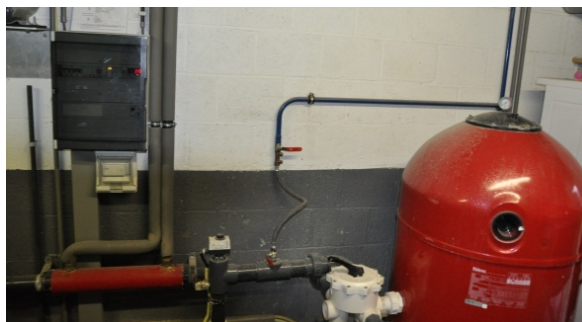
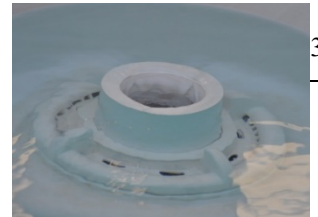
### 3. ISOLATIE: een lage energie factuur en een lang zwemseizoen zijn onze troeven

- \* afdekhoes in verschillende delen, uit kunstleder met isolatie
- \* high density isolatie met gesloten celstructuur, CFK vrij (geen aantasting van de ozon laag), gespoten op de wanden van de kuip, ca 7 cm
- \* drukvaste isolatie van hoge dichtheid onder de kuip, ca 8 cm



### 4. FILTER INSTALLATIE IN TECHNISCH LOKAAL: veel fun, minimum aan werk

- \* hoge zandbedfilter Ø 760 mm met zeswegkraan, 1 meter zand
- \* filterpomp met voorfilter, die bladeren en grof vuil opneemt
- \* 2 x floating skimmer die het oppervlakte vuil direct opzuigen met daar onder en opvang mandtje (opvang van bladeren, speelgoed van de kinderen)
- \* 1 leegloop pot, zo kan de swim volledig worden leeggemaakt via de filterpomp
- \* 2 inspuitsstukken voor het terug inbrengen van het verwarmde en gefilterde water



### 5. VERWARMING:

- \* warmtewisselaar 40kw dubbelwandig, belauqua gekeurd
- \* digitale temperatuurregeling

### 6. VERLICHTING: tal van mogelijkheden, volgens de wens van de klant

- \* ledverlichting RGB, weinig verbruik en lange levensduur

## 7. BEDIENING: zorgeloos sturen en bedienen

- \* Elektronische bediening
- \* foutmeldingsprogramma zorgt voor de bescherming van uw installatie als er iets fout zou gaan

## 8. KEUZE UIT 2 VERSCHILLENDE ZWEM SENSATIES:

### VOOR DE RECREATIEVE ZWEMER

BREEDMOND JET STREAM



- \* Door een jet pomp wordt de jet stream van 40m<sup>3</sup>/u aangestuurd, bediend via bedieningspaneel aan het bad

\* De jet stream wordt ingewerkt in de wand van de swim en is voorzien van een op/nee<sub>4</sub> regelbare spuitmond. Op die manier krijg je een verschillende zwemsensatie

- \* Via een air control op de swim kan de hoeveelheid lucht die meegezogen wordt met de water straal worden geregeld, op die manier is er een extra sterkte regeling mogelijk

### VOOR DE MEER COMPETITIE GERICHTE ZWEMMER

ELECTRISCHE TURBINE MET DEBIET 150M<sup>3</sup>/U



- \* Bediend via afstandsbediening en in snelheid ( debiet ) regelbaar
- \* Aanzuigrooster met inspuitmond voor de turbine gemonteerd in de wand
- \* Stuurkast in technisch lokaal